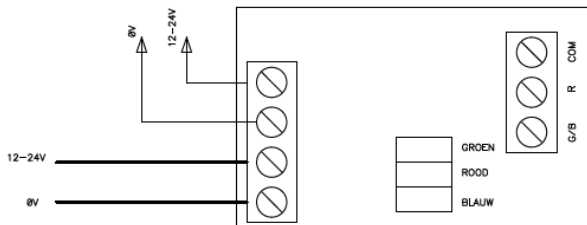


Deze 3 kleurige universele Jumbo Led is te gebruiken om de status van het slot bij de deur aan te geven. Tevens te gebruiken voor andere signalering toepassingen. Door het plaatsen van een of twee jumpers bepaalt u zelf de kleur van de LED. [zie jumper instelling]

Technische gegevens

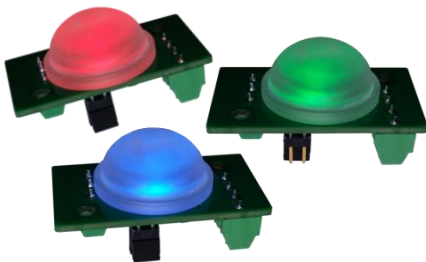
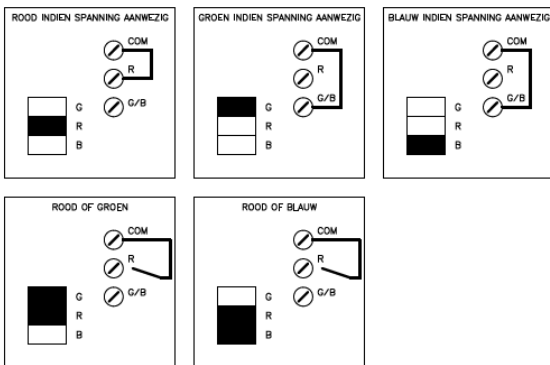
Spanning	12 – 24 VDC [doorlus print]
Kleuren	Rood – Groen – Blauw
Ingang	Com – Rood – Groen/Blauw
Lens	Kunststof glashelder PMMA gestraald
Diameter lens	Ø 20mm
Afmeting print	40 x 23 mm [L x B]

Aansluitgegevens:



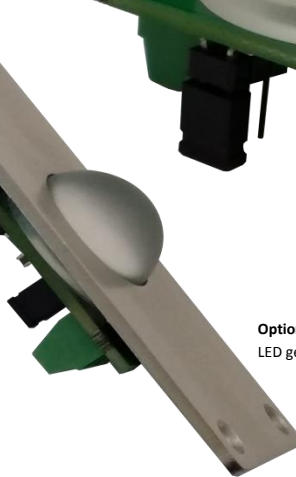
Aansluiting sturing

Jumper instelling:



Standaard LED

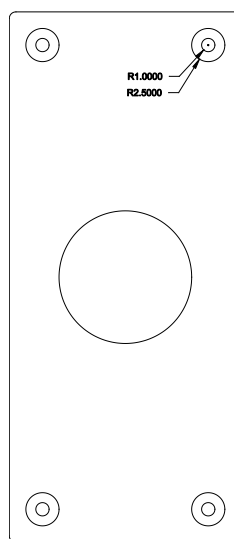
Optioneel:
LED gemonteerd op RVS plaat



Losse lens



Voorzijde



Achterzijdezijde

